



Ευρωπαϊκή Ένωση  
Ευρωπαϊκό Κοινωνικό Ταμείο



Κυπριακή Δημοκρατία



Διαρθρωτικά Ταμεία  
της Ευρωπαϊκής Ένωσης στην Κύπρο

Το Έργο συγχρηματοδοτείται από το Ευρωπαϊκό Κοινωνικό Ταμείο της Ε.Ε. και την Κυπριακή Δημοκρατία



ΥΠΟΥΡΓΕΙΟ ΠΑΙΔΕΙΑΣ, ΠΟΛΙΤΙΣΜΟΥ, ΑΘΛΗΤΙΣΜΟΥ ΚΑΙ ΝΕΟΛΑΙΑΣ  
Διεύθυνση Μέσης Τεχνικής και Επαγγελματικής Εκπαίδευσης και Κατάρτισης

ΟΝΟΜΑΤΕΠΩΝΥΜΟ: \_\_\_\_\_

ΤΜΗΜΑ: \_\_\_\_\_

## ΕΝΟΤΗΤΑ 7: Στατιστική-Πιθανότητες

### (Α) Βασικές έννοιες στατιστικής

**Παράδειγμα: Κατανόηση των εννοιών του πληθυσμού, της μεταβλητής και του είδους της μεταβλητής**

1. Το τμήμα τροχαίας θα διεξάγει μια έρευνα για τα τροχαία δυστυχήματα που σημειώθηκαν το 2017 στον αυτοκινητόδρομο Λευκωσίας-Λεμεσού. Σκοπός της έρευνας είναι να εξετάσει τις πιο κάτω μεταβλητές:



- τον τύπο του οχήματος που έχει εμπλακεί στο δυστύχημα
- τον χρόνο που σημειώθηκε το δυστύχημα
- την ταχύτητα του οχήματος
- τον αριθμό των τραυματιών,
- την κατάσταση της υγείας κάθε τραυματία
- τους βαθμούς ποινής του οδηγού

Να χαρακτηρίσετε το είδος καθεμιάς από τις μεταβλητές.

2. Να χαρακτηρίσετε τις μεταβλητές, σύμφωνα με το είδος τους.

- (α) Ο αριθμός των μαθητών ανά τμήμα ενός σχολείου.
- (β) Η απόσταση που διανύει ένα όχημα.
- (γ) Ο χαρακτηρισμός της διαγωγής των μαθητών.
- (δ) Ο αριθμός απουσιών.
- (ε) Η ποιότητα του περιεχομένου ενός βιβλίου.
- (στ) Η μόρφωση ενός μαθητή.

## Παραδείγματα: 1. Παρουσίαση στατιστικών δεδομένων σε πίνακα κατανομής συχνοτήτων

Ο πιο κάτω πίνακας συχνοτήτων παρουσιάζει τον αριθμό των παιδιών 50 οικογενειών μιας κοινότητας της Κύπρου.

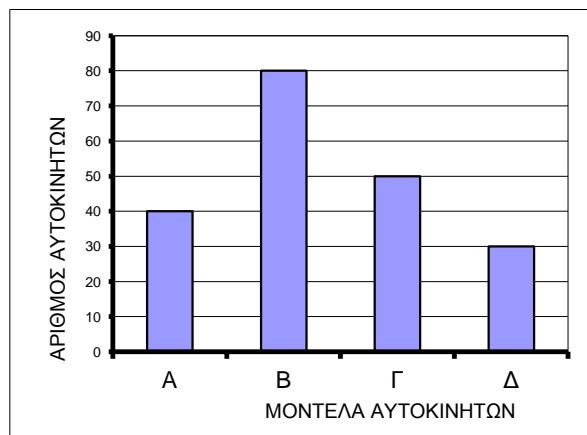
Αριθμός παιδιών	Αριθμός οικογενειών
0	5
1	10
2	15
3	8
4	5
5	4
6	3

Να βρείτε τον αριθμό των οικογενειών που έχουν:

- (α) τουλάχιστον 1 παιδί,
- (β) πάνω από 3 παιδιά,
- (γ) από 3 έως και 5 παιδιά,
- (δ) το πολύ 5 παιδιά,
- (ε) ακριβώς 5 παιδιά.

## 2. Ερμηνεία ραβδογράμματος

Στο πιο κάτω ραβδόγραμμα φαίνεται η κατανομή των πωλήσεων, κατά τη διάρκεια ενός έτους, τεσσάρων διαφορετικών μοντέλων αυτοκινήτων Α, Β, Γ και Δ μιας εταιρείας.



Να βρείτε:

(α) Πόσα αυτοκίνητα πωλήθηκαν από το μοντέλο Β.

(β) Ποιο μοντέλο αυτοκινήτου είχε τις λιγότερες πωλήσεις.

(γ) Πόσα αυτοκίνητα πώλησε συνολικά η εταιρεία.